

Tutorial

Interfaces para Automação em Dispositivos Computacionais.

neocontrol
module

Explicação passo a passo para o sincronismo das interfaces para automação criadas no Neocontrol NeoScreen com dispositivos de interface com a automação residencial Neocontrol.



Índice

1. Introdução e Descrições Gerais	03
2. Instalação do Sistema no Dispositivo	04
3. Sincronização de Telas com o Dispositivo	11
3.1 Método de Sincronização Direta	11
3.2 Método de Sincronização Geral	13
4. Utilização do Sistema	17
5. Dúvidas Frequentes	20

1

INTRODUÇÃO E DESCRIÇÕES GERAIS

A Neocontrol distribui gratuitamente uma linha de softwares especializada para a exibição das telas para o controle da automação. Essas telas podem ser criadas pelas ferramentas da Neocontrol, como o software NeocScreen, e utilizadas em qualquer dispositivo computacional que tenha acesso à rede da automação e como sistema operacional o Windows (98, XP, Vista, Mobile, Pocket PC, Media Center e CE).

É necessária a instalação de um interpretador das telas para cada sistema operacional, assim como para os processadores do dispositivo. Nesse capítulo vamos tratar apenas de dispositivos das plataformas Windows CE, Mobile e Pocket PC.

Segue abaixo a descrição dos softwares para cada sistema operacional:

- **NeocPDA Mobile:** interpretador de telas criadas pelo Neocontrol NeocScreen para PDAs e dispositivos computacionais cujo sistema operacional seja o Windows Mobile 5 ou 6. O software interpretador da tela inicia automaticamente quando o dispositivo é reiniciado.
- **NeocPDA PPC:** interpretador das telas para PDAs e dispositivos computacionais cujo sistema operacional seja o Windows Pocket PC 2002 ou 2003. O software interpretador da tela inicia automaticamente quando o dispositivo é reiniciado.
- **NeocPDA Smartphone:** software interpretador de telas da Neocontrol indicado para utilização em Smartphones ou telefones touchscreen cujo sistema operacional seja o Windows Mobile 5 e 6. O software NeocPDA SF não inicia automaticamente quando o dispositivo é reiniciado, sendo necessária a execução deste para utilização dos recursos da automação.
- **NeocPDA WinCE:** interpretador desenvolvido para equipamentos que utilizam a plataforma Windows CE 4, 5, 6 e Windows CE .NET. Essa plataforma é geralmente utilizada em TouchScreen de parede e algumas interfaces móveis específicas.

Além da escolha da versão do software para cada sistema operacional, é necessário também escolher a versão do processador do dispositivo. Geralmente, essa informação é fornecida no manual ou no descritivo dos equipamentos. Abaixo segue um gráfico demonstrando a utilização dos processadores em dispositivos computacionais móveis ou para automação.

Para utilizar o dispositivo para controle da automação são necessários os seguintes recursos:

- Rede de dados (Ethernet Cabeada ou WiFi)
- Sistema Operacional Windows (CE, Pocket PC ou Mobile)
- Estar logado e ativo na mesma rede onde os dispositivos de automação estiverem integrados.

2

INSTALAÇÃO DO SISTEMA NO DISPOSITIVO

O primeiro passo para a utilização de uma tela criada para controle da automação residencial Neocontrol é a instalação de um interpretador correto para o sistema operacional e o processador do dispositivo.

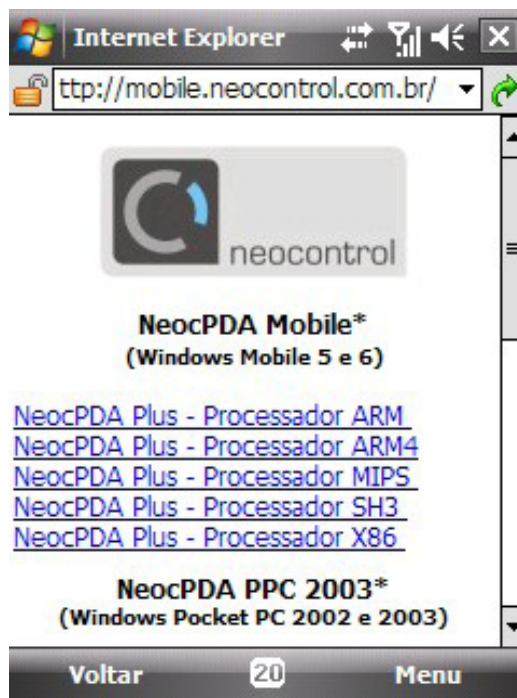
Nesse tutorial mostraremos a instalação em um dispositivo com sistema operacional Windows Mobile e processador ARM.



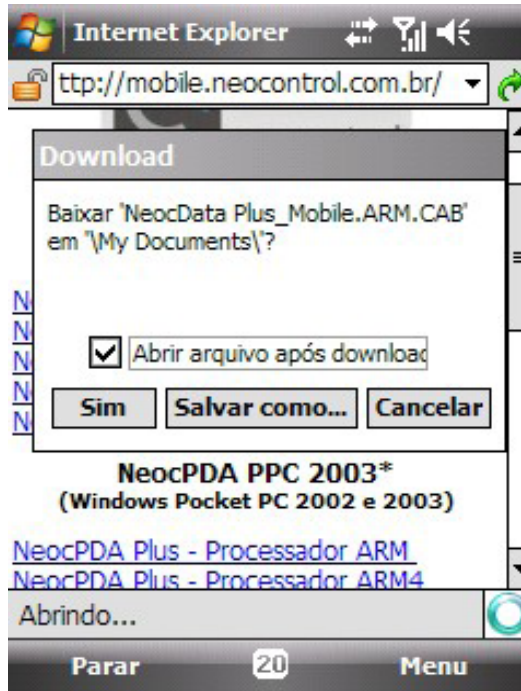
A Neocontrol disponibiliza-se de um processo para instalação automática no equipamento através dos nossos servidores. Esse processo simplifica e acelera a configuração do dispositivo. Para acessar o serviço de instalação dos softwares da Neocontrol, acesse através do dispositivo um sinal de Internet (Cabeada ou WiFi) e entre no navegador. Geralmente o navegador se encontra na barra Iniciar (Start).



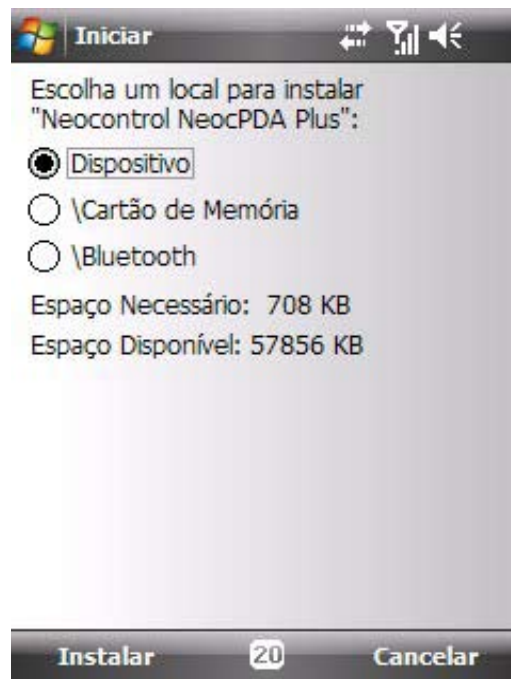
Após acessar o navegador de Internet acesse o site de serviço de instalação:
<http://mobile.neocontrol.com.br>
 Esse site exibe todas as versões do software disponíveis para download.



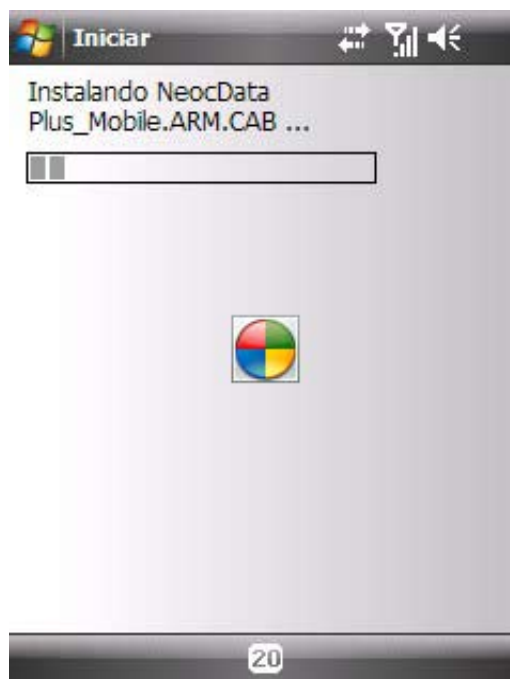
Escolha a versão do sistema operacional, o modelo do processador do dispositivo e clique sobre a descrição. Uma janela de confirmação de download aparecerá no dispositivo. Confirme e deixe assinalado o checkbox “Abrir arquivo após download” para executar a instalação assim que o download for concluído.



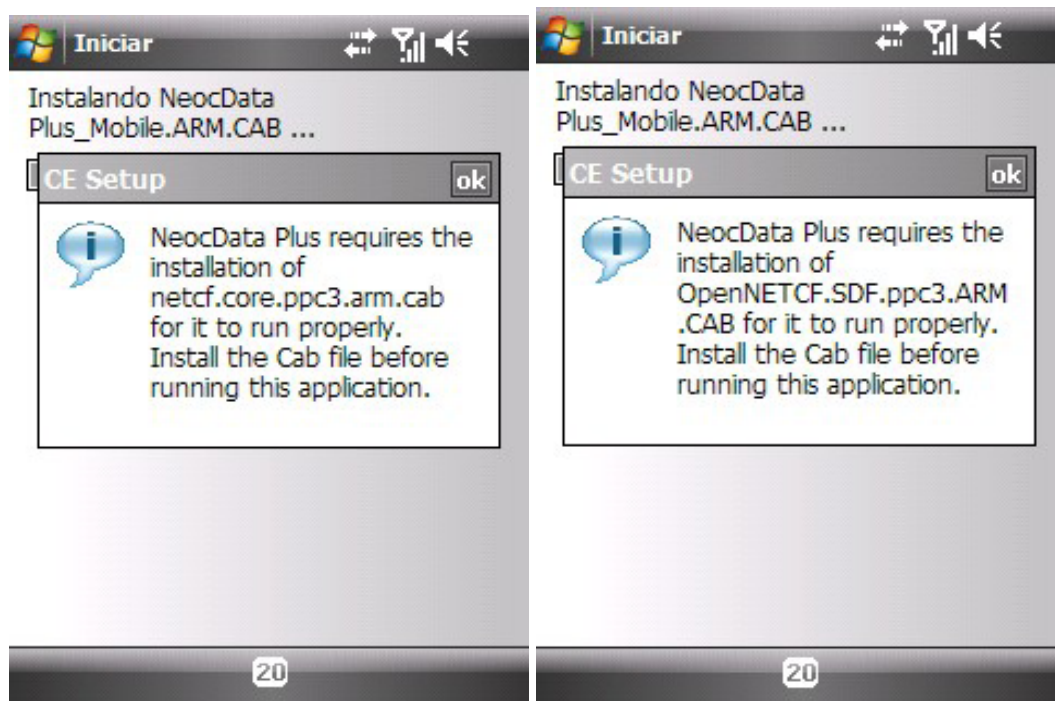
Nesse caso, quando o download for concluído será exibida uma tela para que seja selecionado onde o software será instalado.



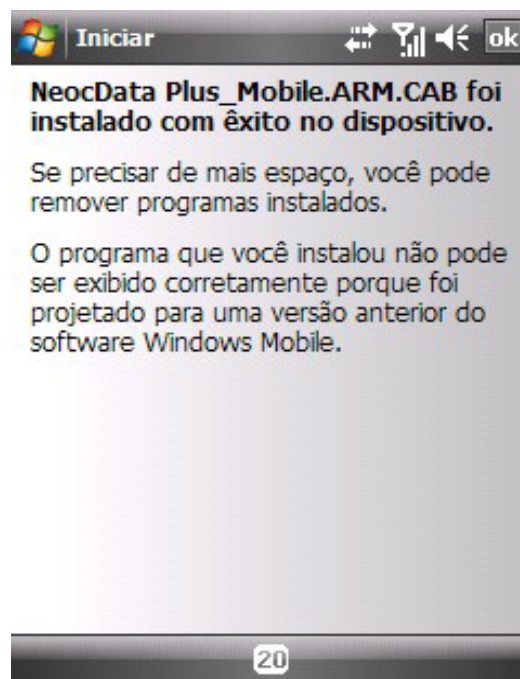
Escolhendo o local, clique em Instalar para prosseguir a instalação do aplicativo.



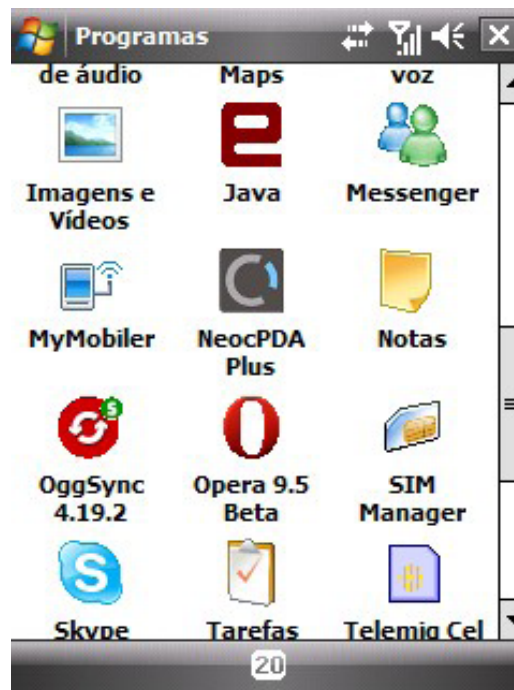
Aparecerão algumas mensagens avisando da necessidade da instalação de algumas bibliotecas, mas estas serão instaladas automaticamente após a instalação. Confirme e continue a instalação.



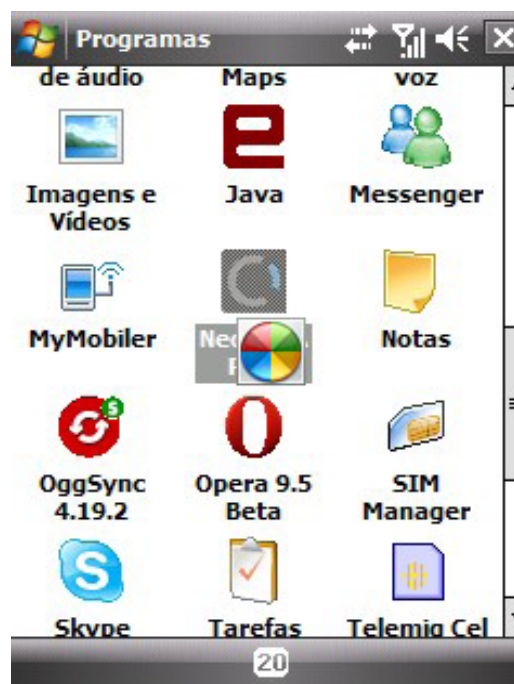
Concluindo a instalação do software, será mostrada uma tela de confirmação de instalação. Feche essa tela e execute o software pela primeira vez.



O ícone para execução do software está dentro da pasta de Programas (Iniciar -> Programas). Procure o ícone da Neocontrol com a descrição NeocPDA e dê um toque sobre o ícone.



Espera enquanto o software é carregado pela primeira vez.



Carregado o software, este mostrará a confirmação do início do software e a configuração prévia do sistema. O quadrado verde na lateral esquerda superior mostra o status de conexão de rede. Certifique que o dispositivo esteja conectado na rede durante a primeira execução do software.



Sistema Configurado

com sucesso!

Sincronize e reinicie

o sistema!

www.neocontrol.com.br

Para sair da tela de configuração pressione o direcional para esquerda e mantenha pressionado até que a tela suma.

3

SINCRONIZAÇÃO DE TELAS COM O DISPOSITIVO

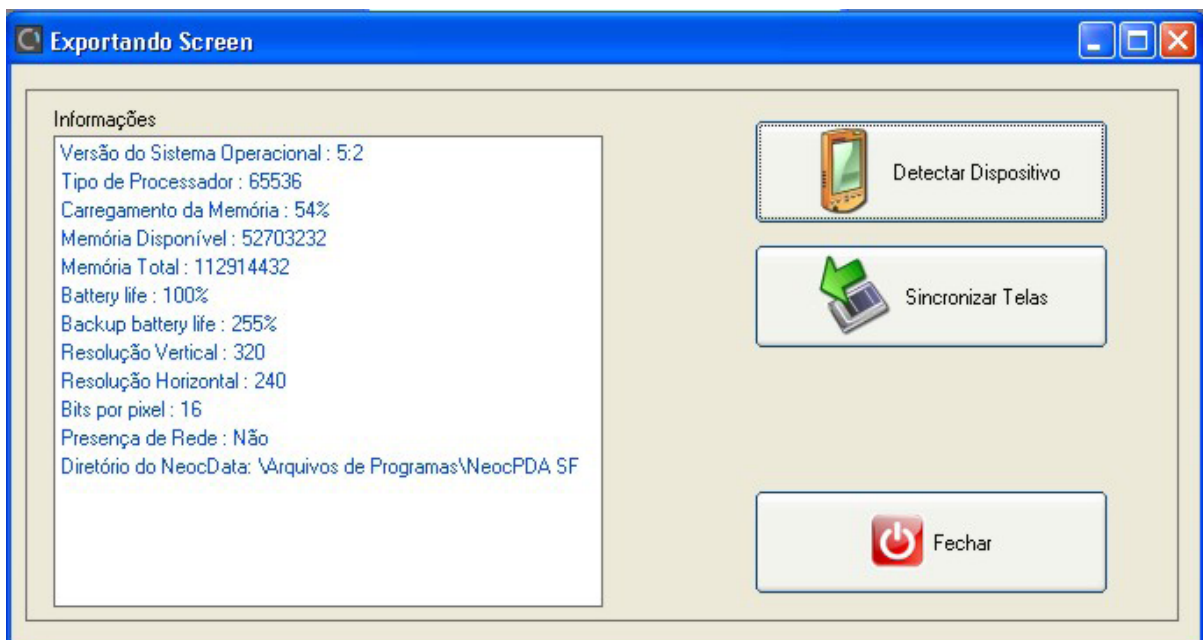
Existem duas maneiras de sincronizar as telas criadas pelo Neocontrol NeocScreen com os dispositivos, que serão usados como interface para automação.

A solução através do ActiveSync e sincronização automática das telas é funcional apenas no Windows XP e necessita da instalação do ActiveSync. O Microsoft ActiveSync é obtido diretamente do site da Microsoft ou da página de downloads da Neocontrol.

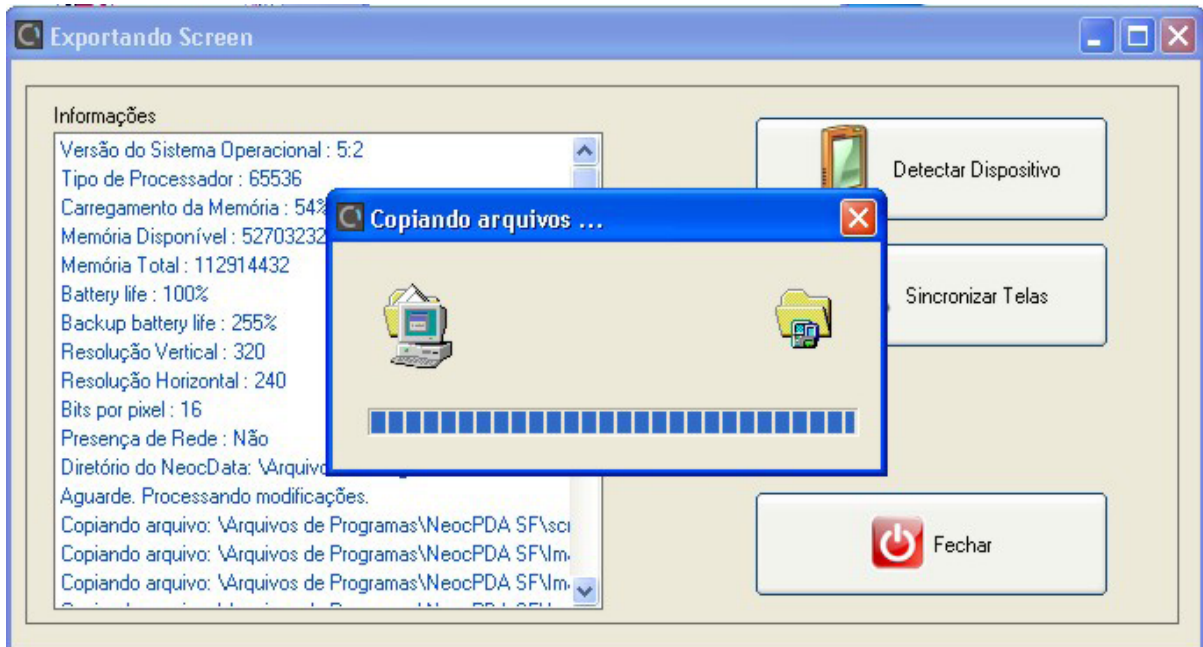
3.1 MÉTODO DE SINCRONIZAÇÃO DIRETA

Depois de criado um sistema de interfaces para automação pelo NeocScreen, encaixe o dispositivo no computador onde as telas estão sendo editadas e espere a confirmação da conexão através do ícone do ActiveSync. Quando o ícone estiver verde, o equipamento já estará pronto para receber a interface para automação.

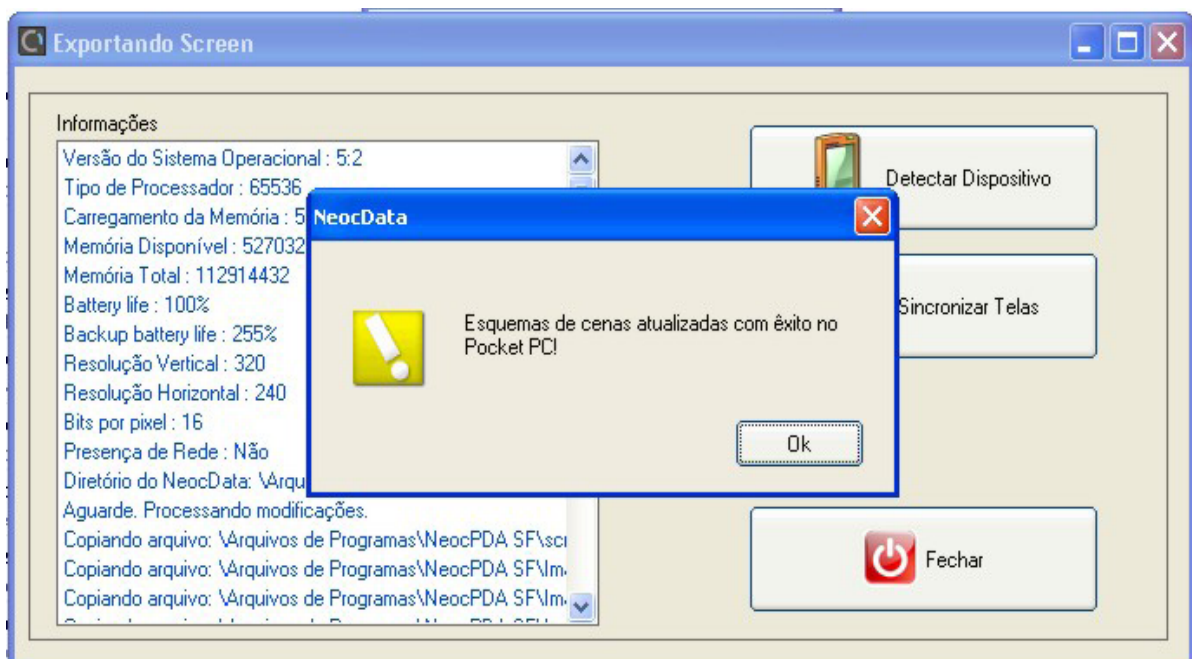
Dentro do software Neocontrol NeocScreen compile e simule a interface que deseja enviar para o dispositivo. Se o funcionamento estiver de acordo com o esperado vá até o ícone “Exportar telas para PDA” da barra de ferramentas ou até o menu Projeto -> Exportar telas para PDA (F11).



Será mostrada uma janela onde se pode conferir a ligação com o dispositivo. Aperte o botão “Detectar Dispositivo”. Se aparecerem informações sobre o dispositivo na tela de informações à esquerda, pode-se prosseguir com o processo de sincronização da interface da automação no dispositivo computacional. Clique no botão “Sincronizar Telas” para iniciar o processo.



O processo de sincronização das telas pode levar alguns minutos e seu status é mostrado através de uma janela de envio de arquivos e do painel de informações.



Ao término será mostrada uma janela com a confirmação “Esquemas de cenas atualizadas com êxito no PDA”. A partir dessa confirmação a tela já pode ser utilizada no dispositivo, reiniciando o mesmo.

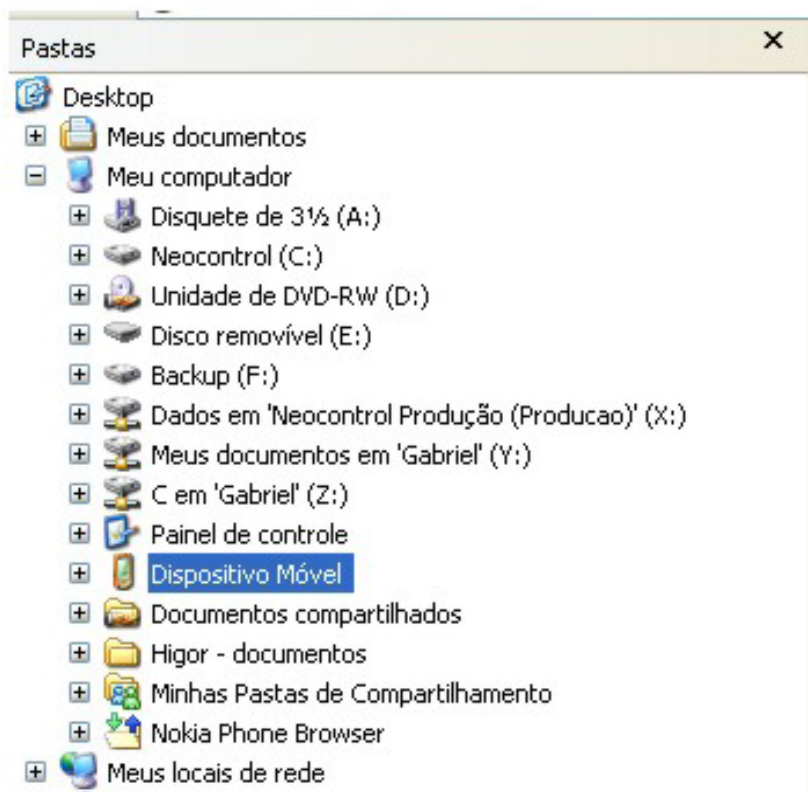
3.2 MÉTODO DE SINCRONIZAÇÃO GERAL

Esse método de sincronização das telas com o dispositivo pode ser utilizado, indiferentemente do sistema operacional do computador base, assim como dos dispositivos onde a interface será utilizada.

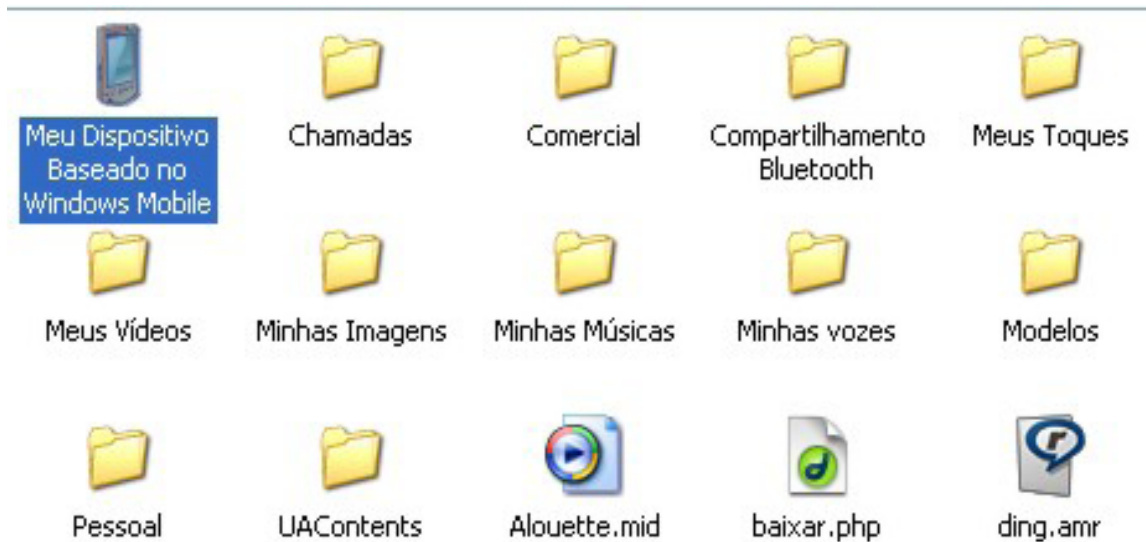
No caso do Windows Vista, quando um dispositivo com Windows (Mobile, Ce ou Pocket PC) é conectado ao computador, este é reconhecido automaticamente como um novo disco pelo Windows Explorer. Já em versões anteriores como Windows XP e 98 é necessária a instalação do Microsoft ActiveSync. A instalação do Microsoft ActiveSync pode ser obtida diretamente pelo site da Microsoft ou pelo site de downloads da Neocontrol.

Dentro do software Neocontrol NeocScreen compile e simule a interface que deseja utilizar no dispositivo. Durante a compilação os arquivos de construção da tela serão criados dentro da pasta OUTPUT dentro da pasta do projeto. Se o funcionamento estiver de acordo com o esperado o próximo passo é copiar a pasta output do projeto para o diretório do interpretador dentro do dispositivo.

Em uma janela do Windows Explorer procure algo relacionado ao dispositivo de interface. Geralmente “Dispositivo Móvel” ou “Mobile Device”.



Dentro do dispositivo procure a pasta chamada “Arquivos de Programas” ou “Program Files”. Então, entre na pasta “NeocPDA”.



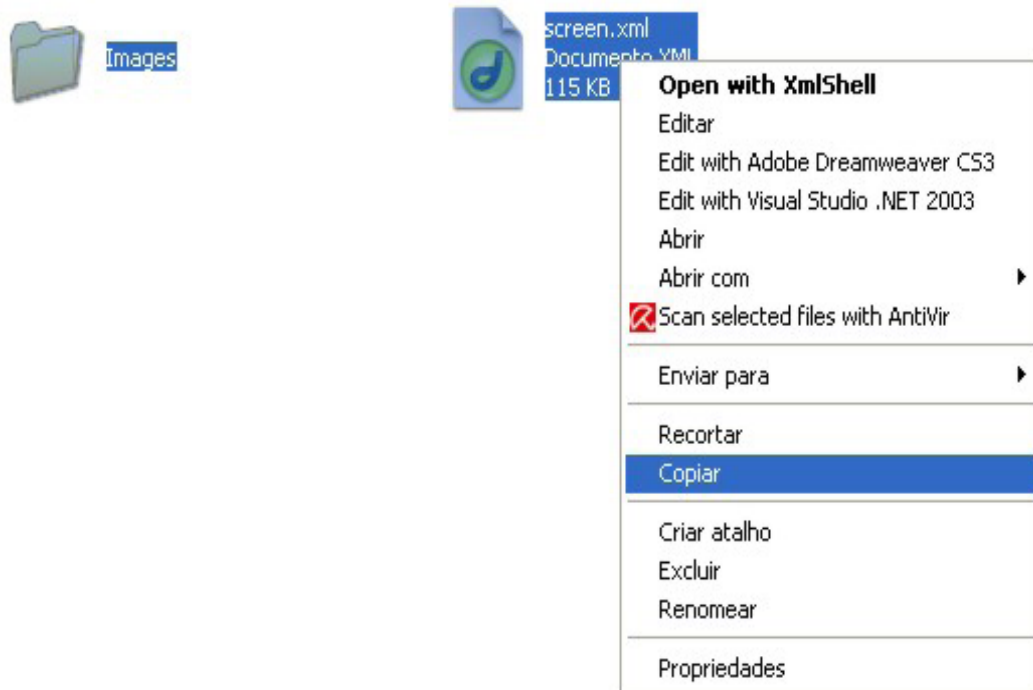
Se o integrador estiver sincronizando as telas pela primeira vez, ele verá apenas o arquivo do interpretador “.EXE”, e o arquivo do “Screen.xml”.



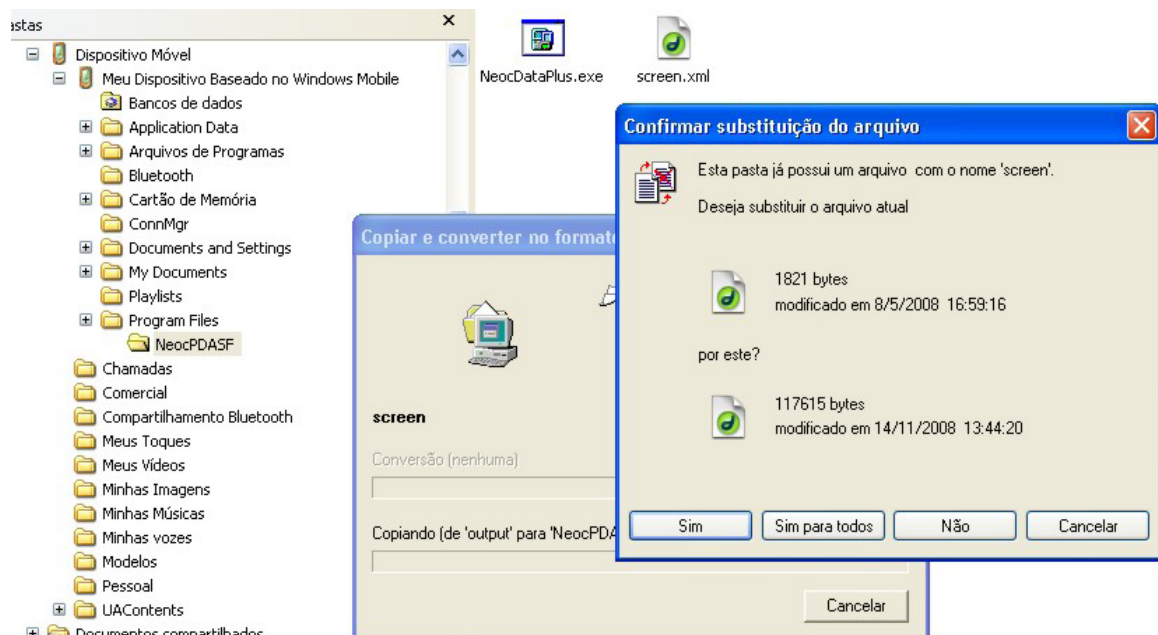
Em outra janela do Windows Explorer procure a pasta onde está o projeto do NeocScreen que deseja exportar para o dispositivo. Geralmente os projetos ficam armazenados na pasta C:\Arquivos de Programa\NeocScreen\Projetos. Entre dentro da pasta do projeto.



Dentro da pasta do projeto previamente compilado, entre outros arquivos e pastas, pode-se encontrar a pasta OUTPUT. Dentro desta pasta encontra-se os arquivos necessários para interpretação da tela.



Selecione o conteúdo da pasta OUTPUT, ou seja, o arquivo screen.xml e a pasta Images. Copie esse conteúdo (Ctrl + C). Retorne à janela do Windows Explorer onde está selecionada a pasta do NEOCPDA dentro do dispositivo e cole o conteúdo copiado do Output (Ctrl + V).



Substitua os arquivos quando for questionado, até que o processo de cópia tenha sido terminado.



Depois de copiado deve-se apenas iniciar o sistema NeocPDA para que se possa utilizar a interface diretamente pelo dispositivo.

4

UTILIZAÇÃO DO SISTEMA

O sistema NeocPDA pode ser utilizado em qualquer dispositivo que tenha Windows e acesso à rede de dados da automação. Depois do processo de instalação, geralmente é criado um ícone dentro da pasta Programas do equipamento. Esse ícone para a execução do software interpretador de interfaces da Neocontrol pode ser identificado pela logomarca da empresa e por um descritivo que tenha “NeocPDA”.

Antes de executar o software pela primeira vez garanta que o equipamento está devidamente conectado à rede WiFi ou Ethernet da automação. Para conectar à rede consulte o manual do usuário de cada equipamento onde o integrador terá referências para cumprir essa tarefa.

O sistema NeocPDA pode ser iniciado reiniciando o equipamento (Exceto para a versão NeocPDA Smartphone) ou tocando sobre o ícone da Neocontrol dentro da pasta Programas do dispositivo.



Alguns equipamentos permitem reproduzir o ícone de execução em outros ambientes do dispositivo, facilitando a execução do software por parte do usuário final. Esse recurso é bastante fornecido pelos Smartphones atuais.



A interface da automação iniciará na sua tela principal (definida no NeocScreen). O quadrado superior esquerdo exibe o status da rede:

Verde: Equipamento conectado na rede.

Vermelho: Equipamento não conectado na rede.



A execução dos objetos da interface através do toque na tela é executado no “on release”, ou seja, quando o toque for terminado.

Existem funções que podem ser utilizadas diretamente através dos botões e interfaces dos dispositivos. As funções são as seguintes:

- **Sair do Sistema:** mantenha o direcional esquerdo do equipamento pressionado até que o software seja enterrado.
- **Tela Inicial:** pressione o botão principal, central ou enter, dependendo do dispositivo.
- **Tela Posterior do Menu:** pressione o direcional pra baixo.
- **Tela Anterior do Menu:** pressione o direcional pra cima.



Neocontrol Soluções em Automação Ltda

Rua Alagoas, 1160 | 10º andar
Funcionários | Belo Horizonte | MG | Brasil
CEP 30130-160 | Tel. +55 31 3227 3015 | 11 4063 3438
neocontrol@neocontrol.com.br | www.neocontrol.com.br

© Copyright Neocontrol 2008. Todos os direitos reservados.



neocontrol

neocontrol@neocontrol.com.br

www.neocontrol.com.br

