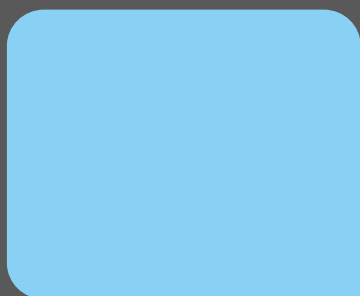


# Guia

# iNeocontrol

## iPhone e iPod Touch



[neocontrol@neocontrol.com.br](mailto:neocontrol@neocontrol.com.br)

[www.neocontrol.com.br](http://www.neocontrol.com.br)

neocontrol  
**module**

Referência completa para o integrador do sistema Module. Aborda os recursos necessários para a utilização, instalação do software e importação das interfaces criadas pelo NeocScreen. Auxilia em todo o processo para a habilitação do iPhone e iPod Touch para a utilização como interface para a automação residencial da Neocontrol.

# Índice

1. Introdução e Descrições Gerais	03
2. Instalação do Sistema no Dispositivo	04
2.1 Instalação direcionada por link	05
2.2 Instalação pela App Store	08
3. Sincronização de telas com o dispositivo	10
4. Utilização do Sistema	18

# 1

## INTRODUÇÃO E DESCRIÇÕES GERAIS

A Neocontrol distribui gratuitamente uma linha de softwares que possibilita a utilização de várias interfaces touch screen para o comando, monitoramento e personalização de interfaces com o usuário dentro da plataforma Module. Essas interfaces com o usuário podem ser criadas pelas ferramentas da Neocontrol, como o software NeocScreen, e utilizadas em qualquer dispositivo computacional que tenha acesso à rede WiFi ou Ethernet da automação e que tenha como sistema operacional Apple (iPhone e iPod Touch) ou Windows (98, XP, Vista, Mobile, Pocket PC, Media Center e CE).

É necessária a instalação de um interpretador das interfaces com o usuário para cada sistema operacional assim como para os processadores do dispositivo. Nesse capítulo vamos tratar apenas de dispositivos da plataforma da Apple abrangendo o iPhone e o iPod Touch.

Abaixo a descrição do plugin para o sistema operacional da Apple:

- **iNeocontrol:** interpretador de telas criadas pelo Neocontrol NeocScreen para iPhone e iPod Touch. Este software processa telas criadas dentro da resolução 320x480 em retrato. A versão do iNeocontrol além de fornecer uma ótima resposta com relação aos toques na tela (proporcionado pelo sistema da Apple), ele é rápido, tem uma ótima resposta gráfica e recursos de multi-touch para trocar de telas.

Para utilizar o dispositivo para controle da automação são necessários os seguintes recursos:

- Uma conta no iTunes.
- Rede Wifi com acesso a Internet.
- iPhone ou iPod Touch com o firmware 2.2.1 ou superior.
- Uma interface com o usuário criada no NeocScreen na resolução 320x480.
- Estar logado e ativo na mesma rede onde os dispositivos de automação estiverem integrados.

# 2

## INSTALAÇÃO DO SISTEMA NO DISPOSITIVO

O primeiro passo para a utilização de uma interface com o usuário, criada para controle da automação residencial Neocontrol, é a instalação de um interpretador correto para o equipamento usado em questão.

Nesse tutorial mostraremos a instalação em um iPhone.



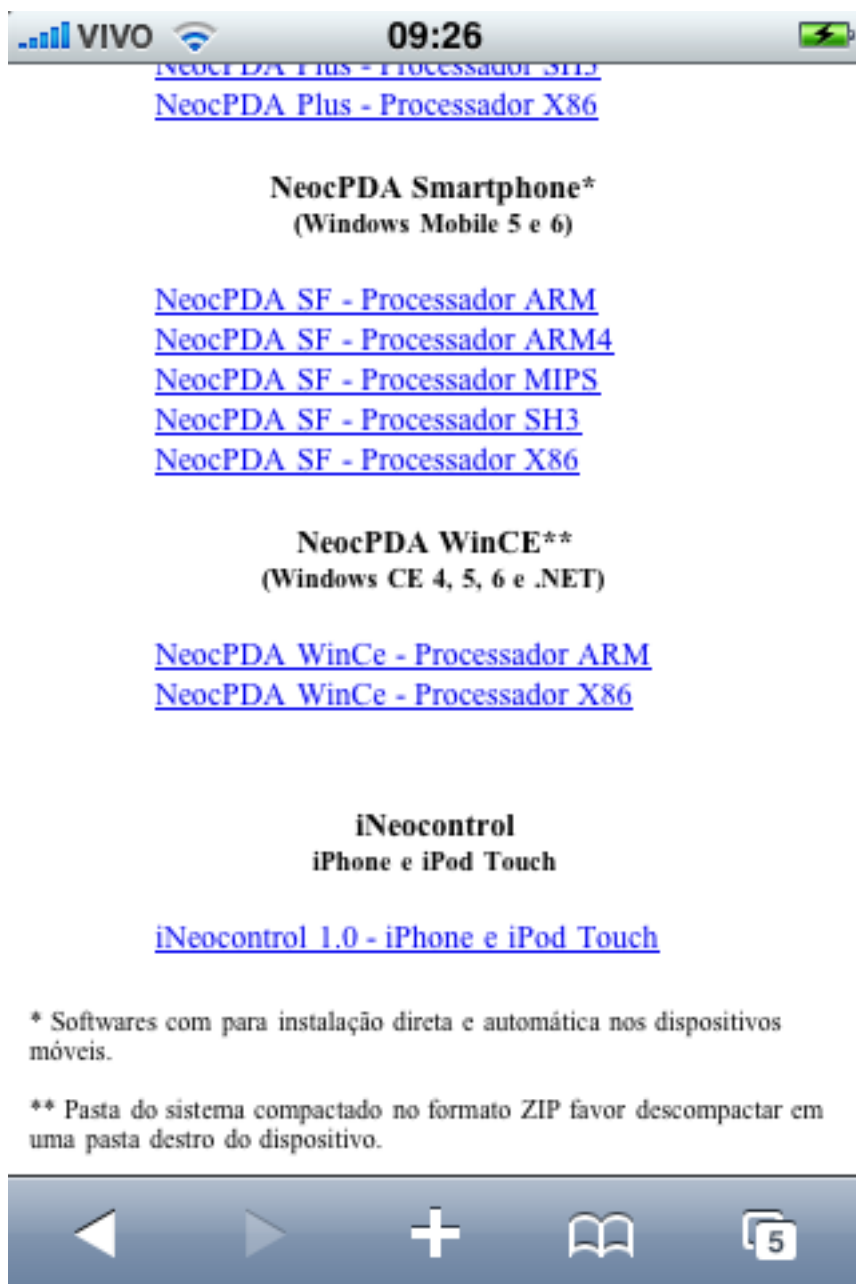
A App Store disponibiliza um processo para instalação automática no equipamento através de seus servidores. Esse processo simplifica e acelera o processo de configuração do dispositivo, além de possibilitar atualizações automáticas do sistema, sem a necessidade do integrador.

## 2.1 Instalação Direcionada por Link

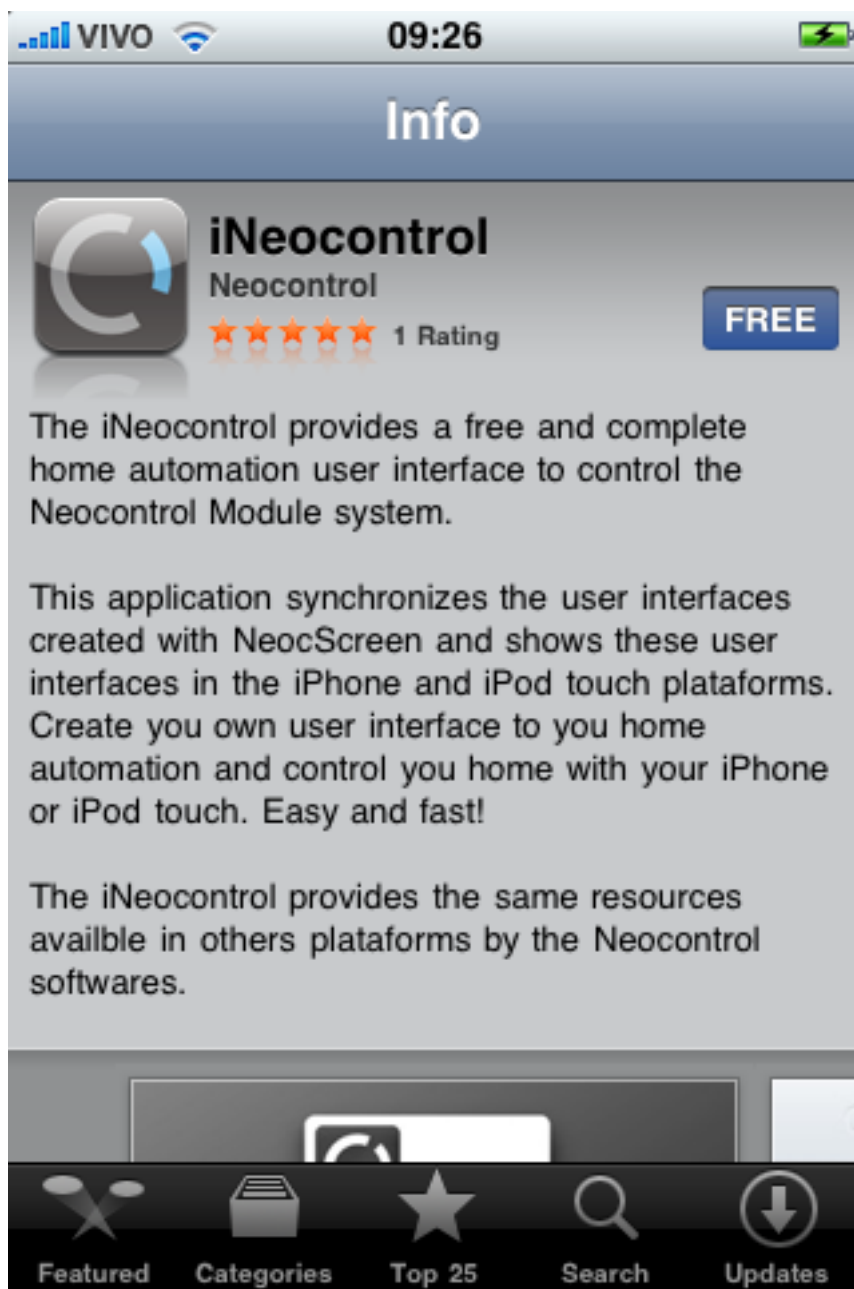
A instalação direcionada por link já encaminha o integrador para a tela de download do software dentro do App Store. Para acessar o serviço de instalação dos softwares da Neocontrol, acesse através do dispositivo um sinal de Internet (Cabeada ou WiFi) e entre no navegador Safari. Geralmente, o navegador se encontra logo na barra inferior inicial.



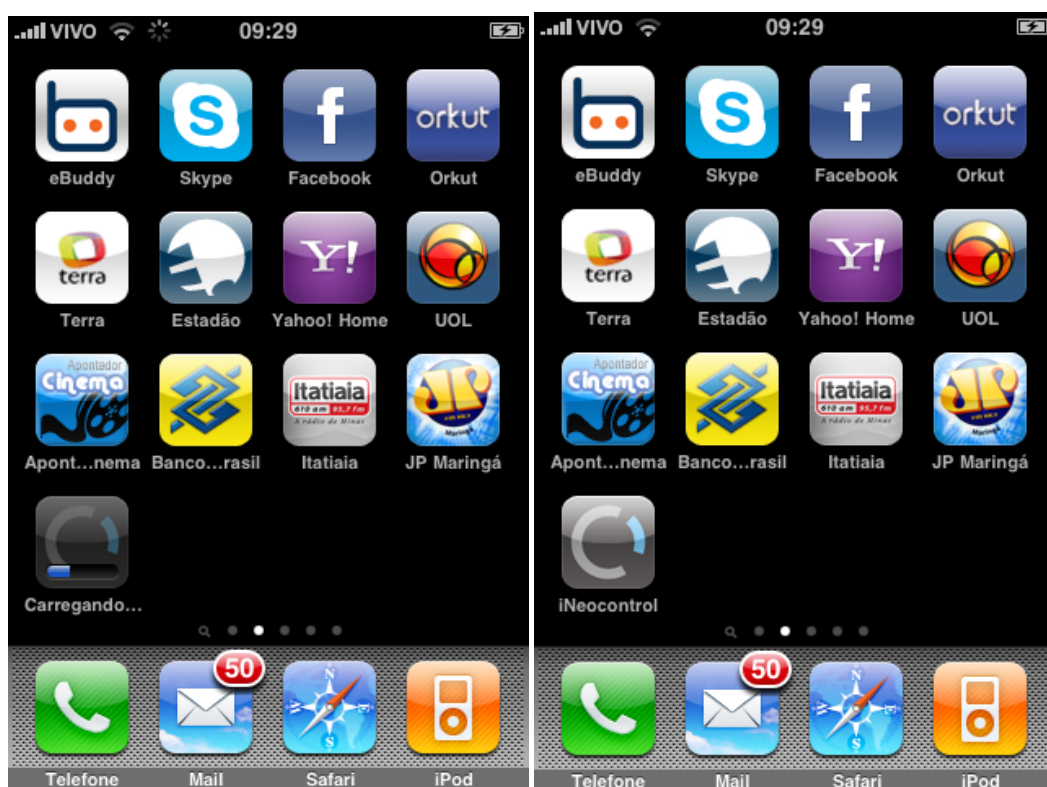
Após acessar o navegador de Internet acesse o site de serviço de instalação:  
<http://mobile.neocontrol.com.br>  
Esse site exibe todas versões do software disponíveis para download.



Escolha a versão do sistema operacional e o modelo do processador do dispositivo e toque sobre a descrição do software. Nesse caso, será o software instalado será iNeocontrol 1.0 - iPhone e iPod Touch. O link encaminhará diretamente ao site de download do aplicativo dentro do App Store.



Como o software iNeocontrol é gratuito, toque no botão FREE e Download consecutivamente para que inicie o processo de download. Antes, o integrador será questionado com relação ao usuário e senha do iTunes. Forneça os dados requisitados pela Apple. Pode-se usar tanto a conta do iTunes do cliente quanto a do integrador. Não haverá fatura com valores, pois este software é gratuito.



O processo de Download, Instalação e Configuração é automático. O ícone da Neocontrol com a legenda iNeocontrol, mostrado na tela no final do procedimento, já é o software corretamente instalado e pronto para a importação da interface com o usuário.

## 2.2 Instalação pela App Store

A App Store é a ferramenta da Apple para distribuição de software dentro das plataformas do iPhone e iPod Touch. Ela possibilita que o usuário cadastrado no iTunes possa adquirir qualquer software disponibilizado dentro da loja do seu país. O iNeocontrol será disponibilizado nas lojas da America Latina, América do Norte e Europa.

Acesse o App Store. Toque na ferramenta de procura (Search) preencha o campo de procura com Neocontrol e toque o botão “Pesquisar” ou “Search”.



A App Store mostrará o indicativo no iNeocontrol. Clique sobre esse indicativo. O sistema levará à página do software iNeocontrol dentro da App Store. Prossiga com os mesmos passos mencionados no tópico anterior.

# 3

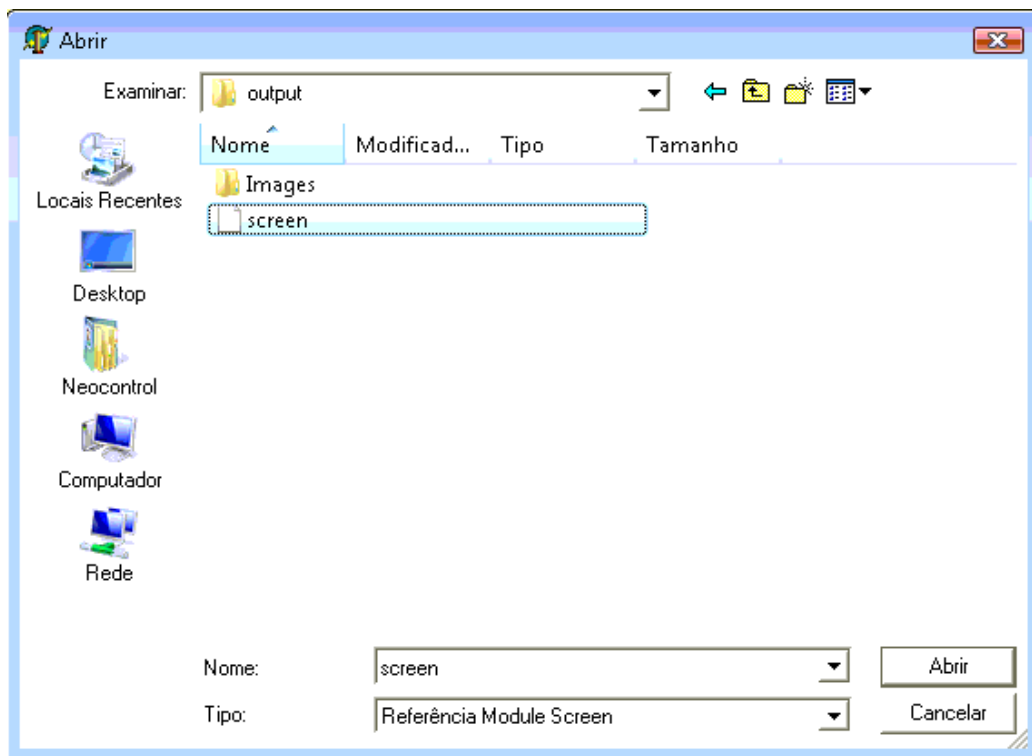
## SINCRONIZAÇÃO DE TELAS COM O DISPOSITIVO

A sincronização das interfaces do usuário para o controle da automação Module é feita utilizando de um computador Windows com um projeto do NeocScreen compilado e uma interface (iPhone ou iPod Touch) com o iNeocontrol devidamente instalado.

Acesse a página de Downloads da Neocontrol e baixe o software iNeocontrol NeocScreen Server. O iNeocontrol NeocScreen Server cria um servidor local para enviar as interfaces com o usuário criadas pelo NeocScreen diretamente para o iPhone ou iPod touch.



No iNeocontrol NeocScreen Server, clique no botão “Iniciar” para que o servidor seja montado. Será aberta uma pasta, onde deverá selecionar o arquivo screen.xml que está dentro da pasta output do projeto que deseja exportar para os dispositivos.



Selecione o screen.xml do projeto e clique no botão abrir. O software compilará o projeto e iniciará o servidor.



O software apresentará o servidor como Ativo e aparecerá um círculo verde. Esses sinais identificam o servidor como funcional para o procedimento de envio das interfaces do usuário.

Para abrir o iNeocontrol em modo de configuração, o integrador deve iniciar o software pela primeira vez, ou caso já tenha importado alguma tela previamente, acessar o modo auxiliar de configuração.



O modo auxiliar de configuração é chamado com os seguintes passos:

- 1) Inicie o navegador Safari.
- 2) Insira imodule:// no campo de endereço.
- 3) Toque no botão "Ir" ou "Go".
- 4) O Safari será fechado e o iNeocontrol será iniciado em modo auxiliar de configuração.



Será mostrada uma janela de texto indicando que o software está em modo de configuração do iNeocontrol. Confirme para iniciar a tela de configuração.

No campo Endereço do Servidor na tela de configuração do iNeocontrol apague o endereço e reproduza exatamente o que é visualizado no campo Endereço do iNeocontrol NeocScreen Server iniciado anteriormente.

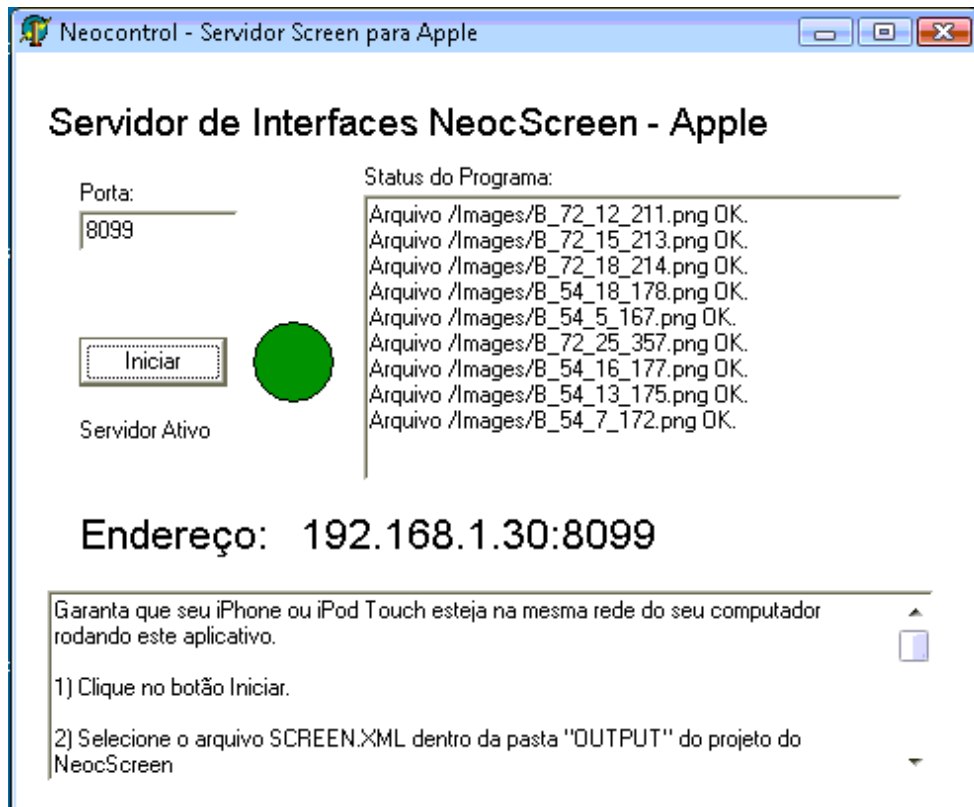


Após inserir no campo Endereço do Servidor o mesmo endereço indicado no iNeocontrol NeocScreen Server, toque o botão “retorno” ou “return”.

Para iniciar o processo de importação das telas do servidor toque no botão “Importar Telas”. O processo de importação de telas será iniciado.



Durante o processo de importação será mostrada uma tela com uma barra percentual e os nomes dos arquivos importados no momento, ofuscando a tela de configuração.

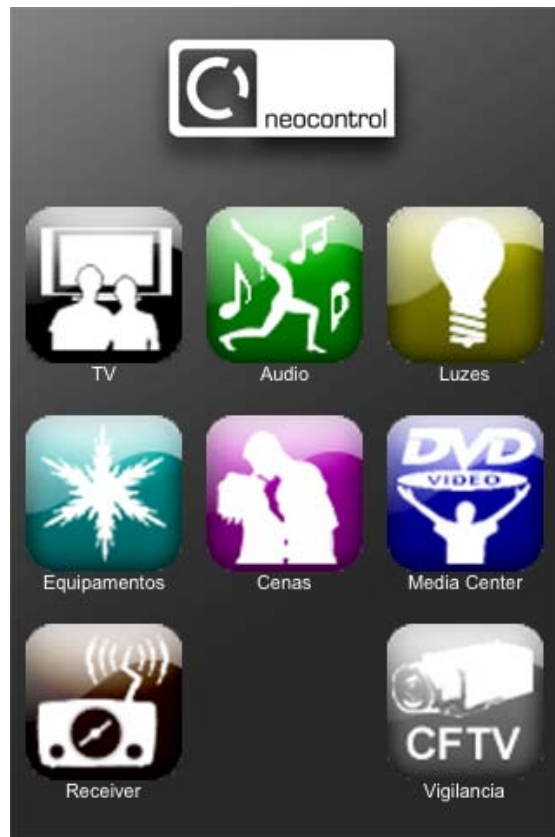


Paralelamente, a tela do servidor também mostra os arquivos enviados para o iNeocontrol.

Espera até que a barra de porcentagem esteja concluída. A tela de configuração do iNeocontrol será mostrada novamente. E o Status do Processo será definido como “Importação completa reinicie o sistema”.



Aperte o botão do iPhone ou iPod Touch para sair do sistema e toque no ícone iNeocontrol para iniciar o software novamente com a interface do usuário importada do servidor.

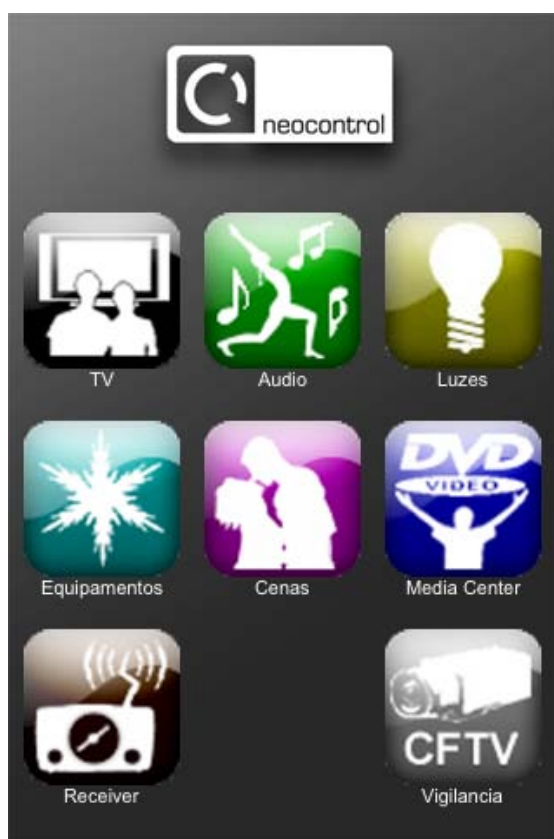


# 4

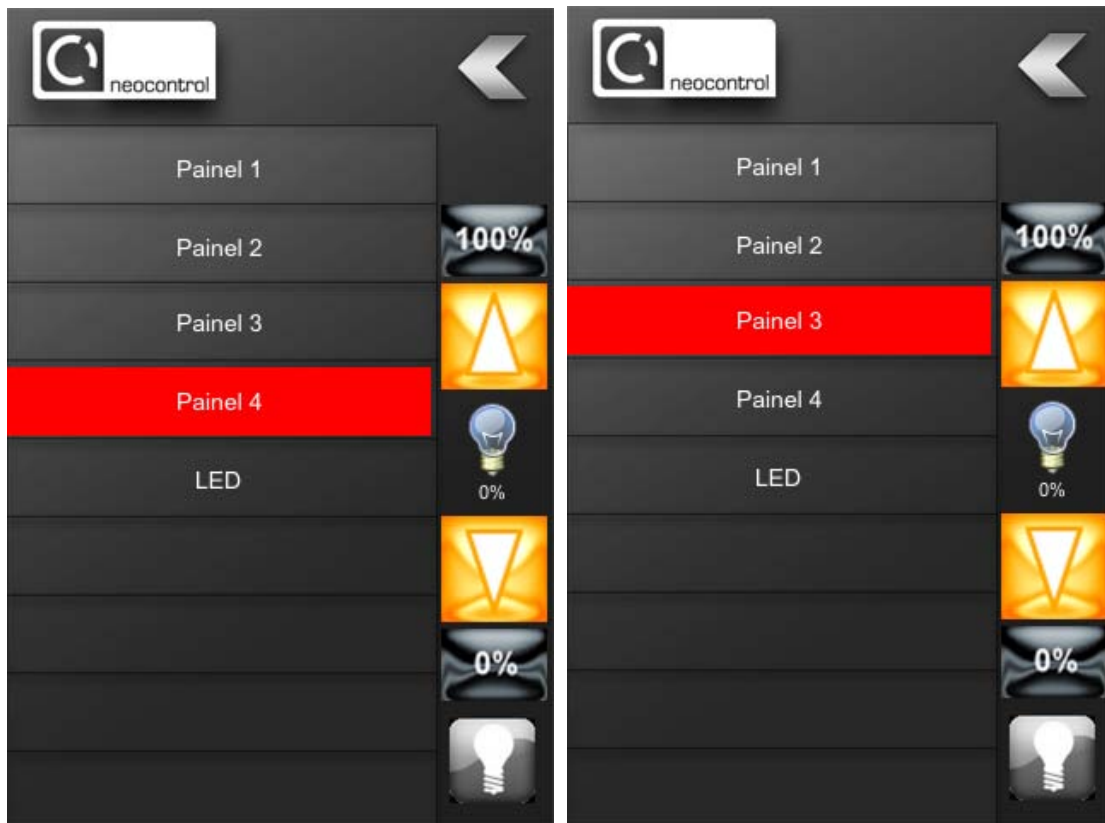
## UTILIZAÇÃO DO SISTEMA

O sistema iNeocontrol pode ser utilizado em iPhones e iPod Touches que tenham o sistema operacional 2.2.1 ou superior. Depois do processo de instalação é criado um ícone na tela de programas do equipamento. Esse ícone com o nome de iNeocontrol inicia o software interpretador de interfaces com usuário da Neocontrol, e pode ser identificado pela logomarca da empresa.

Antes de executar o software pela primeira vez, garanta que o equipamento está devidamente conectado à rede WiFi da automação. Para conectar-se à rede consulte o manual do usuário de cada equipamento onde o integrador terá referências para cumprir essa tarefa.



A execução dos objetos da interface através do toque na tela é executada no “on release”, ou seja, quando o toque for terminado.



Existem funções que podem ser utilizadas diretamente através dos botões e interfaces dos dispositivos. As funções são as seguintes:

- **Sair do Sistema:** Pressione o botão externo inferior-frontal do iPhone ou iPod Touch.
- **Tela Posterior do Menu:** Toque na tela onde não exista botões ou objetos e deslize o dedo para baixo e solte. Praticamente o mesmo movimento de trocar de fotos.
- **Tela Anterior do Menu:** Toque na tela onde não exista botões ou objetos e deslize o dedo para cima e solte. Praticamente o mesmo movimento de trocar de fotos.







Neocontrol Soluções em Automação Ltda

Rua Alagoas, 1160 | 10º andar  
Funcionários | Belo Horizonte | MG | Brasil  
CEP 30130-160 | Tel. +55 31 3227 3015 | 11 4063 3438  
neocontrol@neocontrol.com.br | www.neocontrol.com.br

© Copyright Neocontrol 2008. Todos os direitos reservados.

